



TOWER 20 AM สำหรับติดตั้ง **นอกอาคาร**

ชุดตรวจจับอุณหภูมิและการเคลื่อนไหว ของผู้บุกรุก (PIR) สำหรับติดตั้ง นอกอาคาร โดยเฉพาะ เป็นระบบที่พัฒนาเหนือกว่าและมั่นใจได้มากกว่า สินค้าทั่วไปในตลาด โดยใช้**เทคโนโลยีลิขสิทธิ์**

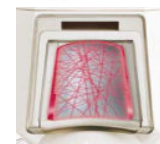
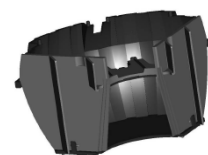
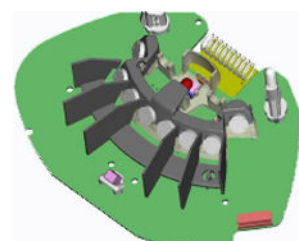
Octa-PIR™ ระบบเซ็นเซอร์ 8 ชุด (8 quad detectors) ตรวจจับตรวจสอบร่วมกัน ทำให้มีความแม่นยำและมีประสิทธิภาพสูงสุด ในปัจจุบัน เมื่อเซ็นเซอร์ตรวจจับได้สัญญาณเหมือนกันทั้ง 8 ชุด ก็จะส่งสัญญาณให้ระบบร้องเตือน และหากมีเซ็นเซอร์เพียงชุดเดียว ใน 8ชุด ตรวจจับแตกต่างกัน ระบบก็จะไม่ส่งสัญญาณเตือน เป็นระบบป้องกันความผิดพลาด ป้องกันการเกิด **False Alarms** ได้เป็นอย่างดี (ปัจจุบัน สินค้าที่จำหน่ายทั่วโลก สามารถพัฒนา มีเซ็นเซอร์มากที่สุดเพียง 4 ชุดเท่านั้น)

Obsidian Mirror Optic™ เทคโนโลยี การสะท้อนของกระจกเงาดำ แม่นยำและมีประสิทธิภาพสูง ป้องกันปัญหาแสงจ้าจากรถยนต์ หรือแสงอาทิตย์ ในเวลากลางวัน

V Slot® เพิ่มความแข็งแรงของหน้าต่างรับสัญญาณ พร้อมระบบป้องกันการปิดเลนส์

TMR™ การตรวจจับการเคลื่อนไหวที่แท้จริงของมนุษย์ ซึ่งมีความเร็ว 0.3 ms - 3 ms

Anti Mask ระบบป้องกัน การพ่นสเปรย์ หรือการปิดบังเลนส์



ไวโซนิค ได้ส่งวิศวกรมาศึกษา-แก้ไขปรับปรุง ผลิตอุปกรณ์ทุกตัว ให้เหมาะสมกับสภาพอากาศ **ร้อนและชื้น** ของ **ประเทศไทย โดยเฉพาะ** เพราะในหน้าร้อน อุณหภูมิที่สูงถึง 36°C ไกล่เคียงกับอุณหภูมิในตัวคนมากและมีความชื้นสูง

- ตรวจจับมุมกว้าง 90 องศา ระยะไกล 12 เมตร ผลิตจำหน่ายทั่วโลก ความถี่ 433-315-868 MHz
- สามารถทำงานในความชื้นสูงถึง 95% อุณหภูมิ 60 องศาเซลเซียส
- มีระบบป้องกัน การจับสัต์ว์เลี้ยงได้สูงสุด 18 กิโลกรัม

PIR ทั่วไป ที่จำหน่ายในประเทศไทย

- มีเซ็นเซอร์เพียง 2 ชุด ประสิทธิภาพการตรวจจับและความแม่นยำ ยังไม่ดีพอ
- ไม่ได้พัฒนาเฉพาะ สำหรับการใช้งานในสภาพ ความร้อนและความชื้นสูง ในไทย
- ไม่มีระบบป้องกันสัตว์เลี้ยงชัดเจน แก้ไขโดยการติดตั้งสูงกว่าความสูงของสัตว์
- ไม่มีระบบป้องกันการปิด หรือการพ่นสเปรย์ ใส่หน้าเลนส์ (Anti Mask)
- เกิดปัญหาผิดพลาดบ่อยครั้ง โดยเฉพาะปัญหา การเกิด **False Alarms**